



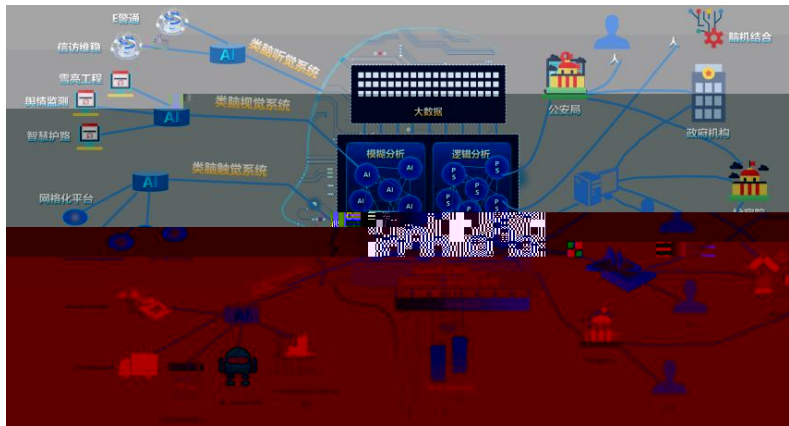
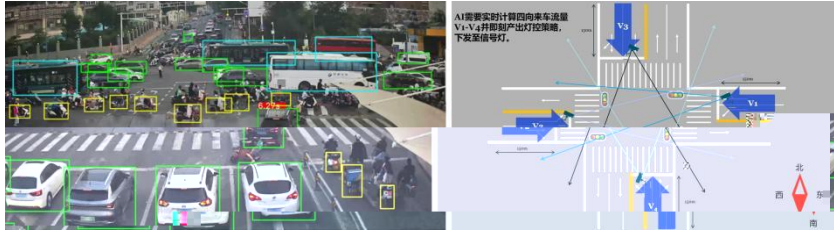


.....	2
.....	6
.....	9
.....	30
.....	31
.....	33
.....	39
.....	43
.....	44
.....	45











嵌入式身份证阅读机具



台式身份证阅读机具



手持式身份证阅读机具



多功能终端



电子影像仪

to € r

■ ■

2.0

AI

30

8

4

? - Ñ ?



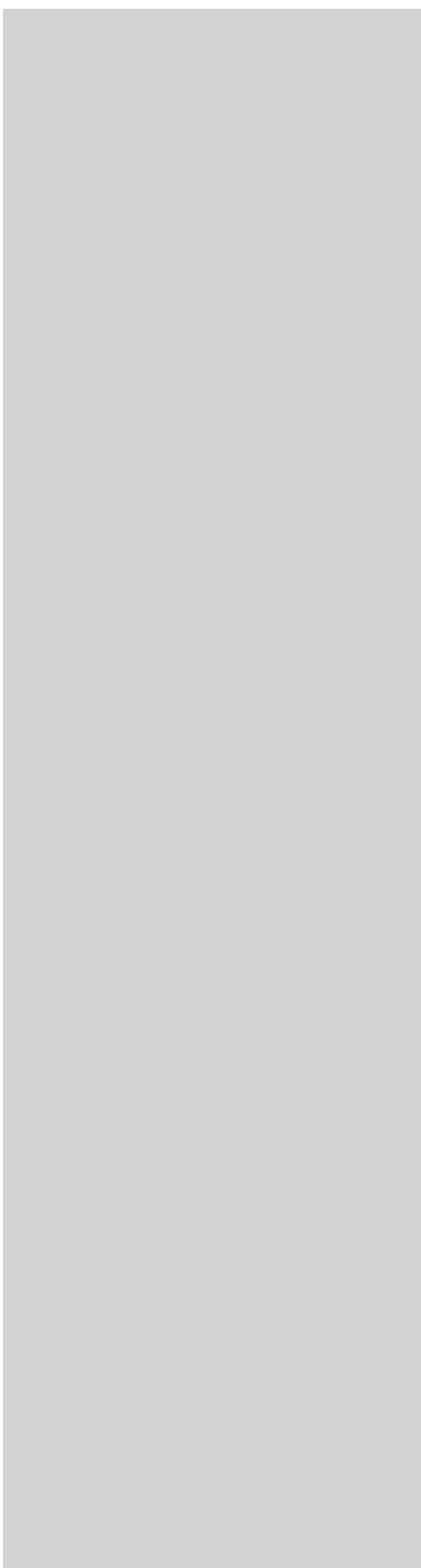
Header Row 1										
Col 1	Col 2	Col 3	Col 4	Col 5	Col 6	Col 7	Col 8	Col 9	Col 10	Col 11
Header Row 2										
Col 1	Col 2	Col 3	Col 4	Col 5	Col 6	Col 7	Col 8	Col 9	Col 10	Col 11
Header Row 3										
Col 1	Col 2	Col 3	Col 4	Col 5	Col 6	Col 7	Col 8	Col 9	Col 10	Col 11

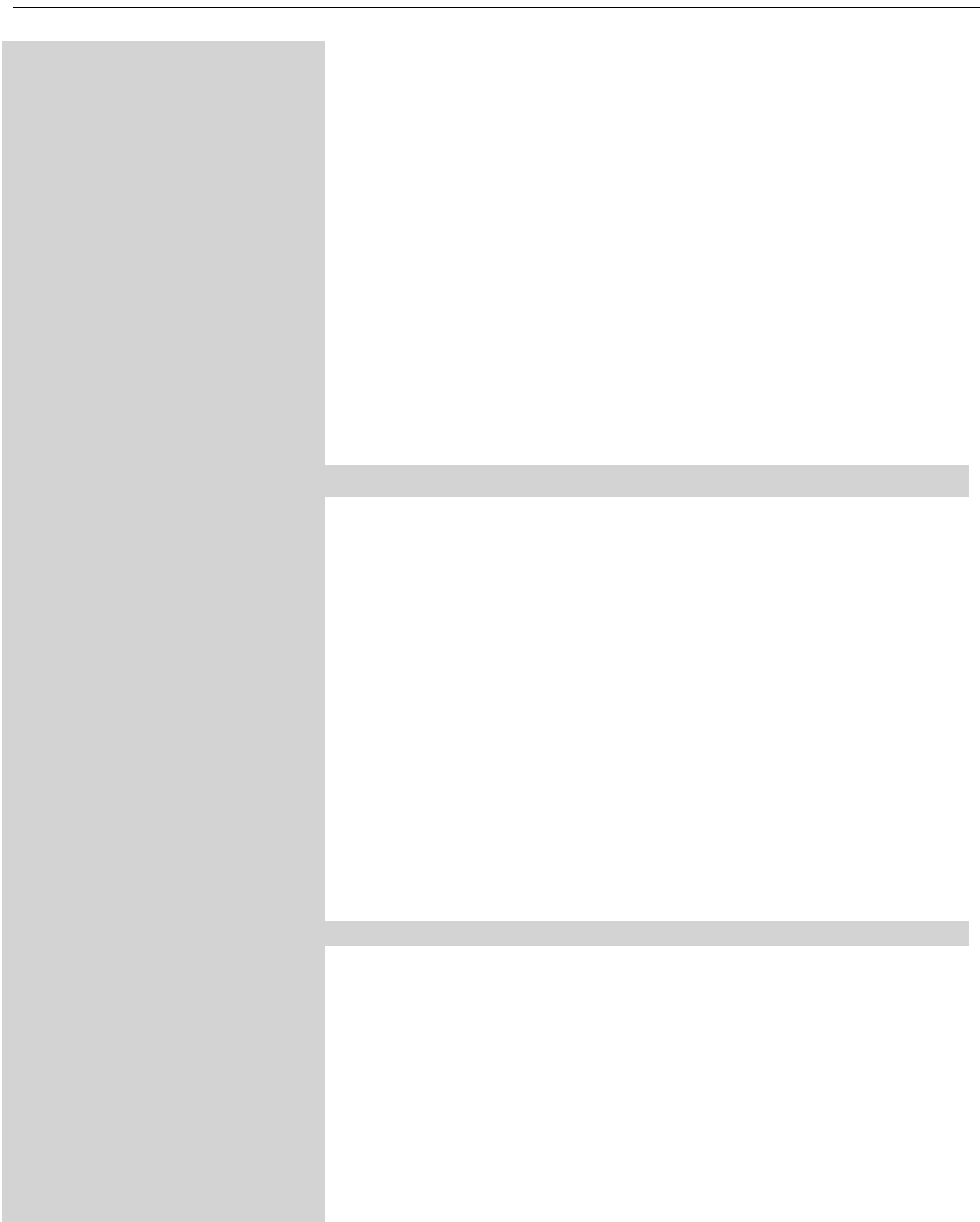


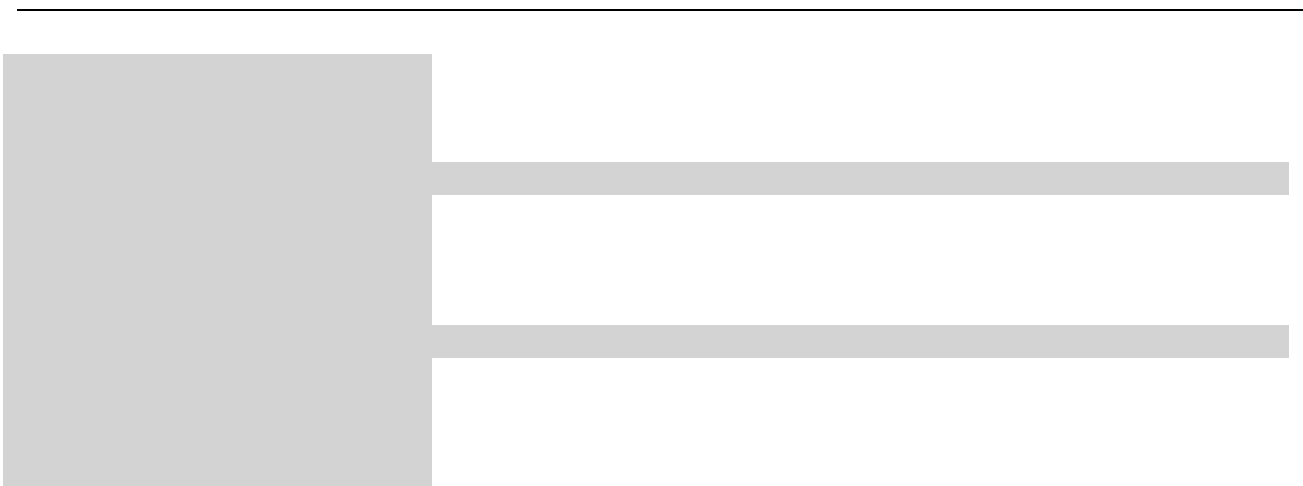














AND THE OTHERS



(2022 13
2023 6
2023 12)

25%

20%

--	--	--	--

--	--	--	--	--

--	--	--	--	--

--	--	--	--	--

--	--	--	--	--	--	--	--	--

--	--	--	--

--	--	--	--	--	--	--



--	--	--	--	--

|--|--|--|--|--|

--	--	--

--	--	--



--	--	--	--	--





H



--	--	--

--	--	--	--

--	--	--	--	--

--	--	--	--	--

--	--	--	--	--	--	--

--	--	--
